



## RISONANZA MAGNETICA APERTA

Nel centro Radiodiagnostico Studio Futura  
è in funzione il Nuovo Sistema RM dedicato all'esame di ginocchio,  
spalla, anca, colonna lombo-sacrale, caviglia-piede, gomito, polso-mano,  
articolazione temporo-mandibolare.



Con l'aumentare della durata della vita media i processi degenerativi articolari divengono sempre più frequenti nella popolazione. Ad esempio in Italia le malattie artrosiche sono, secondo dati ISTAT, le affezioni croniche maggiormente diffuse. Traumi distorsivi anche di modesta entità possono causare lesioni articolari significative soprattutto a livello del ginocchio, della spalla e del polso.

La RM permette di evidenziare il grado di usura delle cartilagini articolari, la sofferenza dell'osso sottostante, le lesioni delle componenti capsulo-legamentose e le patologie discali intervertebrali.

Vi sono patologie, come l'osteonecrosi ad esempio, che non si possono diagnosticare in fase iniziale con un semplice esame radiografico mentre **sono ben evidenti con la RM.**

Queste patologie sono documentate dall'esame radiografico solo quando sono in fase molto avanzata e a quel punto spesso l'unica soluzione terapeutica è l'intervento chirurgico.

Nella **spalla** le lesioni più frequenti interessano i tendini della cuffia dei rotatori. Si tratta di patologie degenerative talora aggravate da traumi anche banali che causano "la spalla dolorosa" con grave invalidità funzionale.

Il tendine più spesso interessato dalla rottura è il sovraspinato (*immagine 2A e 2B*).



*Immagine 2A*

RM spalla normale



*Immagine 2B*

RM spalla con tendinosi e lesione parziale del sovraspinato. Artrosi acromion-claveare con sindrome da conflitto. Falda di versamento liquido nel cavo articolare gleno-omeroale.

Nella **colonna vertebrale** tra le probabili cause di "mal di schiena" vi è l'ernia del disco. La RM consente di valutare la sede e la gravità dell'ernia discale orientando il percorso terapeutico (*immagine 3A e 3B e 3C*).

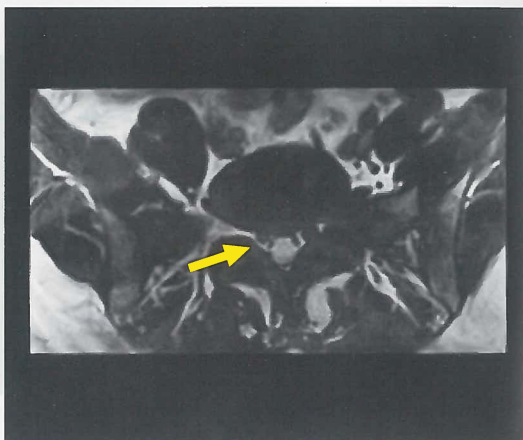


*Immagine 3A*

RM colonna lombo-sacrale normale



*Immagine 3B*



*Immagine 3C*

RM con presenza in L5-S1 di discopatia protrusiva caratterizzata da erniazione discale paramediana destra sotto-legamentosa che giunge in contatto con la radice spinale S1 destra.

La nostra nuova RM è dotata di una **bobina dedicata** per lo studio dell'**ATM**.

La disfunzione dell'articolazione temporo-mandibolare causa disturbi talora importanti; un corretto approccio terapeutico necessita di una diagnosi precoce e precisa (immagine 4A e 4B).



*Immagine 4A*

RM ATM con disco in sede



*Immagine 4B*

RM ATM con disco articolare ripiegato e anteposto. Condilo mandibolare deformato.

**L'accuratezza diagnostica  
di una Risonanza Magnetica dipende  
dalla qualità dell'apparecchiatura associata  
alla competenza del Medico Radiologo.**

**Il comfort del Paziente è molto importante  
al fine di eseguire un esame di buona qualità.  
Il Paziente «a suo agio» è tranquillo,  
sereno, non si muove e le immagini ottenute  
sono più facilmente leggibili  
dal Medico Radiologo.**

Studio Futura Srl si è dotato di una nuova apparecchiatura di RISONANZA MAGNETICA di ultima generazione.

Si tratta di un sistema RM aperto Esaote S-Scan con tecnologia eXP in grado di eseguire gli studi di tutte le articolazioni grandi e piccole nonché della colonna lombo-sacrale.

La nuova RM grazie all'architettura del suo magnete a forma di "C" è l'ideale per i **Pazienti claustrofobici** e per tutti coloro che mal sopportano gli ambienti chiusi.

**Il nuovo sistema RM è dedicato all'esame di: ginocchio, spalla, anca, colonna lombo-sacrale, articolazione temporo-mandibolare, caviglia e piede, gomito, polso e mano.**

Per molti anni i Medici che si occupano di patologia osteo-articolare si sono avvalsi degli esami radiografici per supportare le loro diagnosi.

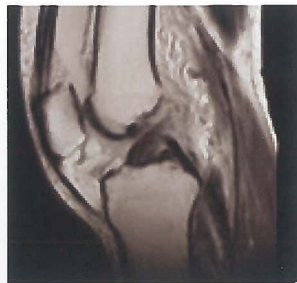
Negli ultimi trent'anni la Risonanza Magnetica (RM) ha assunto un ruolo sempre più importante, perché consente di visualizzare non solo le strutture ossee, ma anche le parti molli (menischi, legamenti, tendini e cartilagini, dischi intervertebrali). La RM **non utilizza radiazioni ionizzanti** (raggi X) ed è pertanto un esame ritenuto innocuo.

Nel **ginocchio** i menischi ed i legamenti sono spesso lesionati da traumi sportivi distorsivi e la loro rottura è ben più frequente di una frattura ossea (*Immagine 1A* e *Immagine 1B*).



*Immagine 1A*

RM Ginocchio: LCA sano



*Immagine 1B*

RM Ginocchio: LCA rotto

**Nel centro Radiodiagnostico Studio Futura  
gli esami RM sono seguiti e refertati  
da Medici Radiologi  
dedicati alla diagnostica muscolo-scheletrica.**



## SERVIZIO PRENOTAZIONI

Telefonicamente e di persona dal lunedì al venerdì:

**ore 9,00 - 12,00 / 15,00 - 18,00**

Tel. 011 920 36 24

Tramite e-mail a: [info.cirie@studiofutura.com](mailto:info.cirie@studiofutura.com)

## I NOSTRI SERVIZI

### **Ecografia**

Internistica  
Muscolo-tendinea  
Ginecologica  
Mammaria  
Ostetrica  
Ostetrica 3D  
Pediatria

### **Ecocolordoppler**

Ecocolordoppler vascolari  
Ecocardiocolordoppler mono e bidimensionale

### **Radiologia tradizionale**

### **Radiologia Digitale con Tomosintesi**

### **Mammografia Digitale 3D - Tomosintesi**

### **Densitometria ossea con tecnica DEXA**

Colonna lombare  
Femore

### **Radiologia odontoiatrica**

Panoramiche dentarie e teleradiografie  
Sistematiche dentarie  
Acquisizioni volumetriche con tecnica Cone Beam

### **TC**

Massiccio Facciale  
Dedicata delle Articolazioni

### **Risonanza magnetica aperta**

Ginocchio  
Spalla  
Anca  
Colonna lombo-sacrale  
Caviglia e piede  
Gomito  
Polso e mano  
Articolazione temporo-mandibolare

### **Onde d'urto focalizzate (ecoguidate)**

## **STUDIO FUTURA srl** **Centro Radiodiagnostico**

Dir. Tecnico Dr. Luca Luberto • Specialista in Radiodiagnostica  
Via Battitore 31 - 10073 Ciriè (TO) • Tel. 011 920 36 24

[info.cirie@studiofutura.com](mailto:info.cirie@studiofutura.com)